

- 47450-04 Parcela catastral
- Alzado y rasante actual
 - Alzado actual retranqueado rcp alineación
 - Quiebro en planta de alzado actual
 - Altura máxima permitida
 - INT es Ordenanza/Grado de catalogación (edificación sobre alineación oficial)
 - INT es Ordenanza/Grado de catalogación (edificación requerida)
 - AA 11.03 Alzado afectado por Unidad de Intervención
 - UI 6.02 Denominación de la Unidad de Intervención
 - Edificio disconforme con el planeamiento
 - FO Edificio Fuera de Ordenación
- LEYENDA ALZADOS ESQUEMÁTICOS

PEAHIS

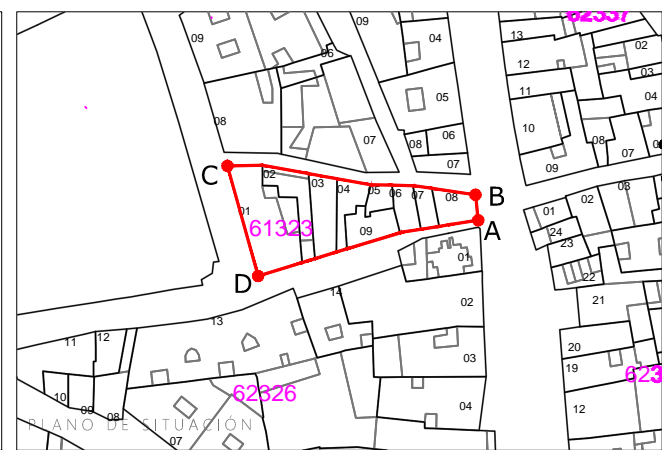
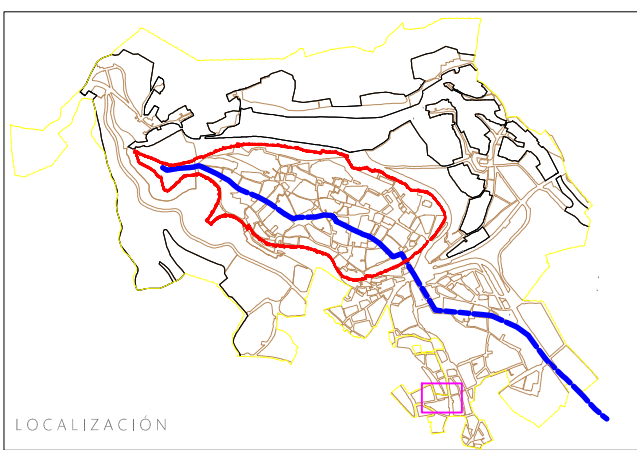
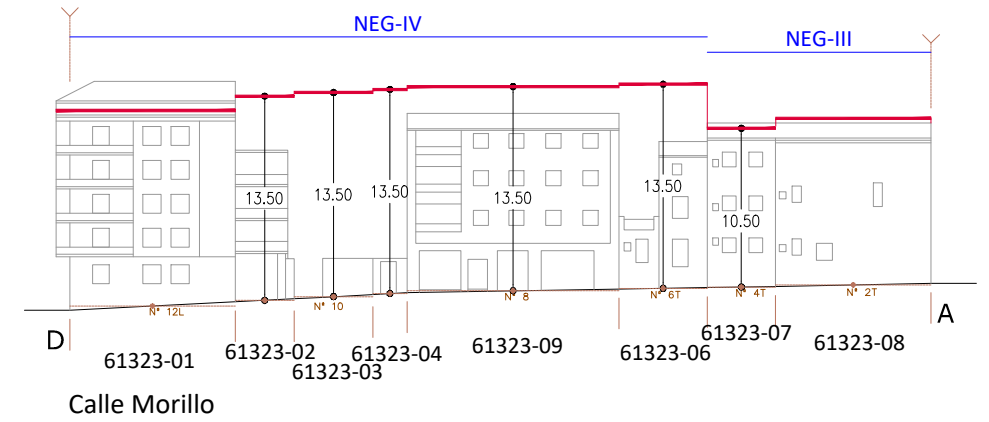
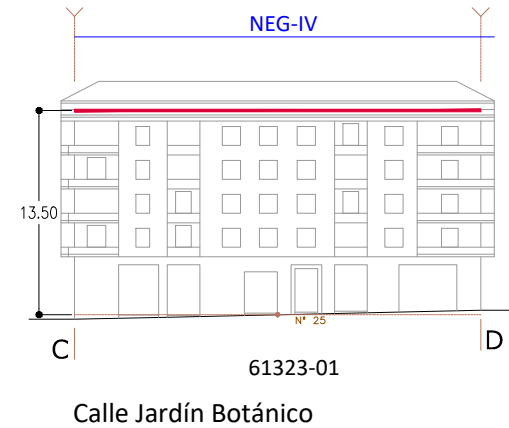
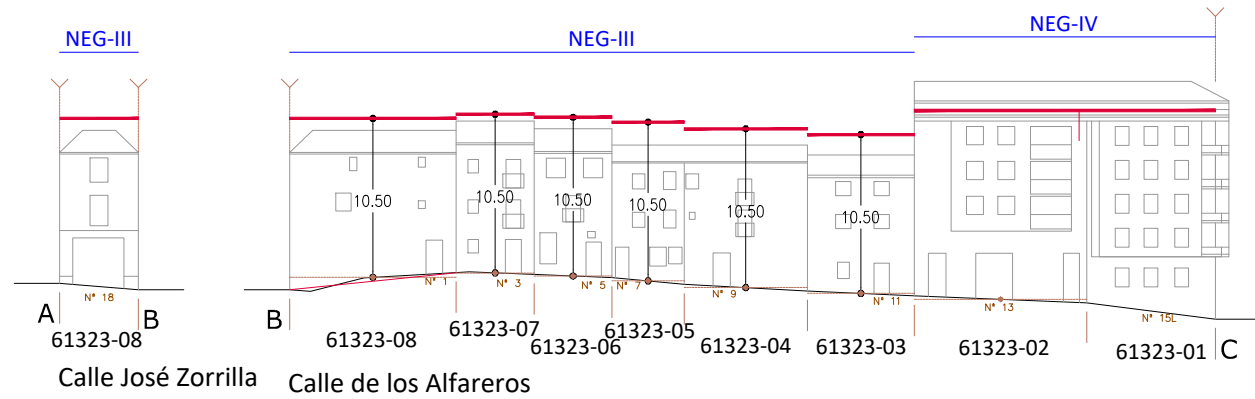
PLAN ESPECIAL DE LAS ÁREAS HISTÓRICAS DE SEGOVIA

ap definitiva

MANZANA 61310
ALZADO ESQUEMÁTICO 119
esc 1/500

119

ALZADO



47450-04 Parcela catastral

- Alzado y rasante actual
- Alzado actual retranqueado rcp alineación
- Quiebro en planta de alzado actual
- Altura máxima permitida
- INT es Ordenanza/Grado de catalogación (edificación sobre alineación oficial)
- INT es Ordenanza/Grado de catalogación (edificación requerida)
- 62526 Alzado afectado por Unidad de Intervención
- UI 6.02 Denominación de la Unidad de Intervención
- Edificio disconforme con el planeamiento
- FO Edificio Fuera de Ordenación

LEYENDA ALZADOS ESQUEMÁTICOS

PEAHIS

PLAN ESPECIAL DE LAS ÁREAS HISTÓRICAS DE SEGOVIA
ap definitiva

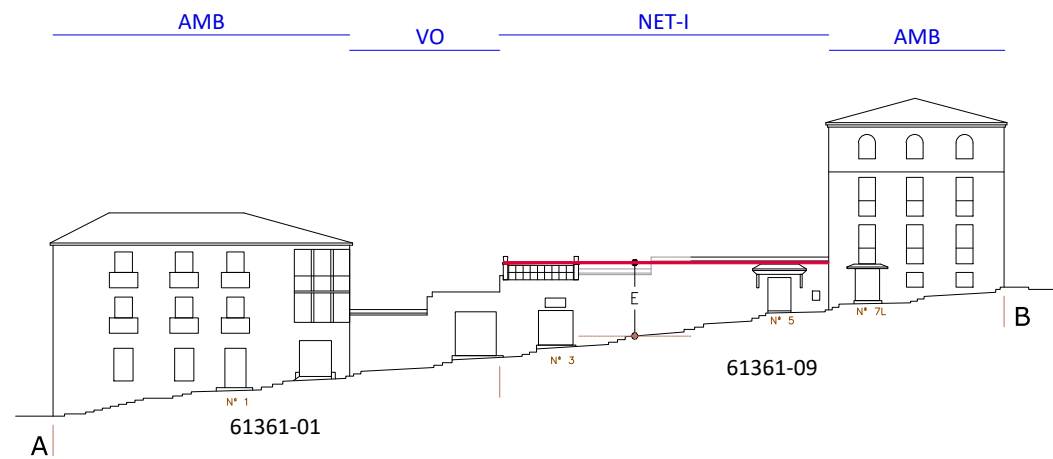
Ciudad Antigua de Segovia y su Acueducto

MANZANA 61323
ALZADO ESQUEMÁTICO 120
esc 1/500

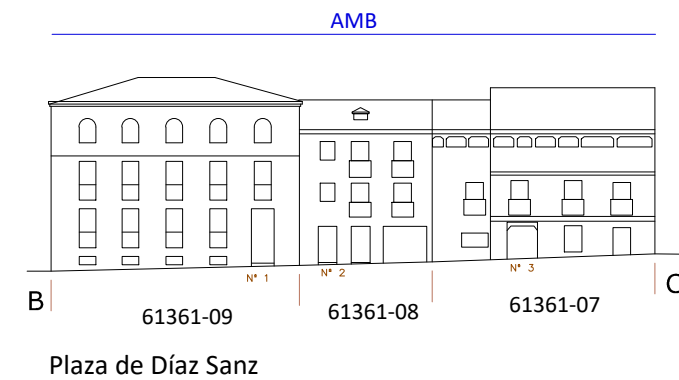
5m 0 5 10m

120

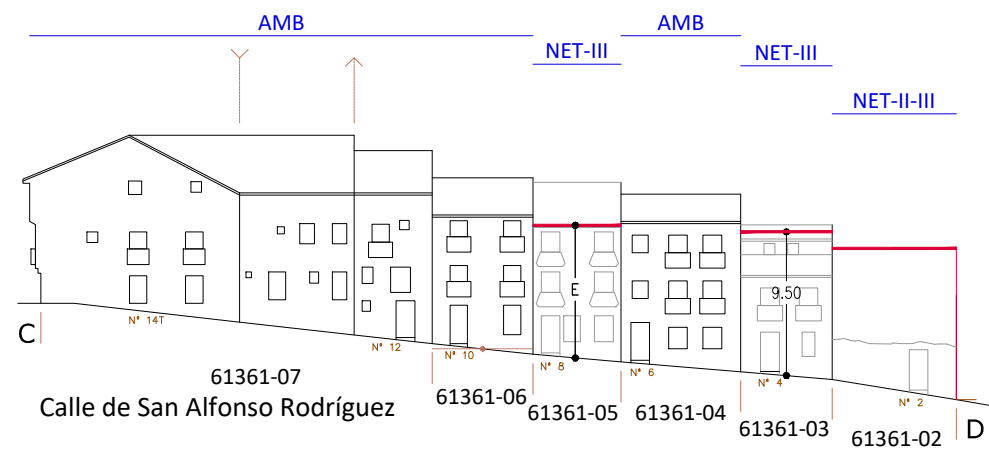
ALZADO



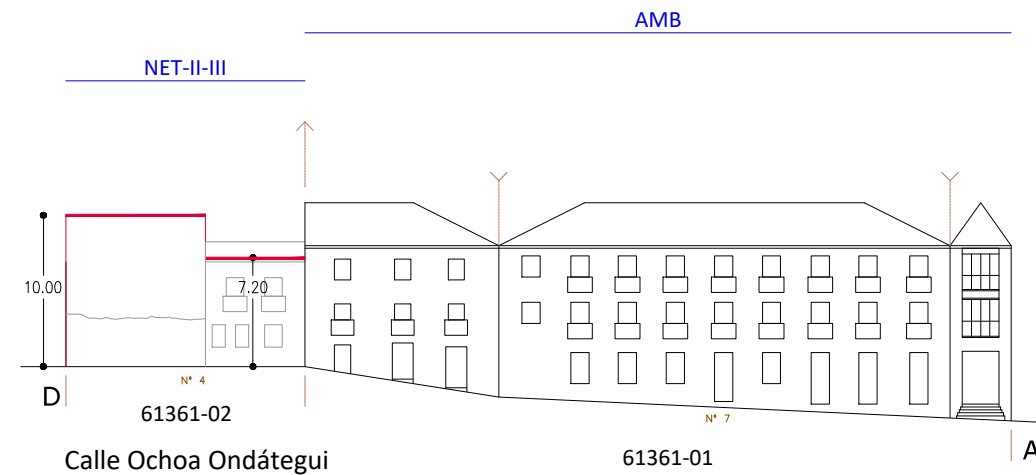
Calle Fernán García



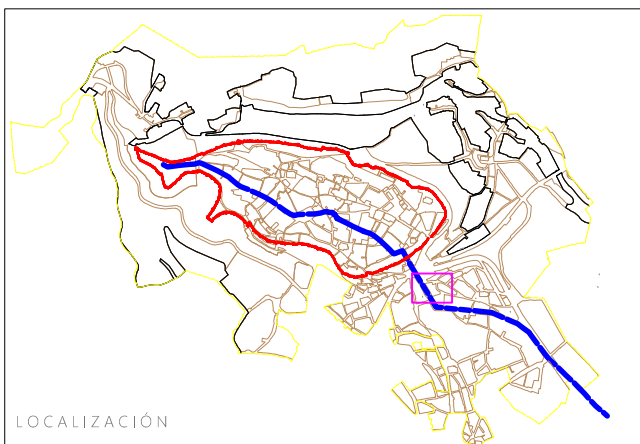
Plaza de Díaz Sanz



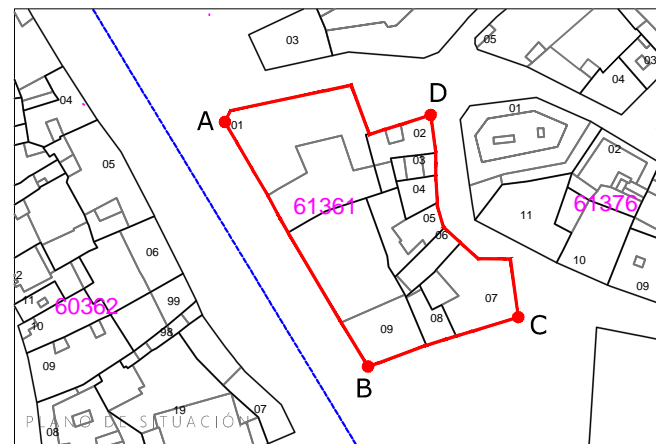
Calle de San Alfonso Rodríguez



Calle Ochoa Ondátegui



LOCALIZACIÓN



PLANO DE SITUACIÓN



- 47450-04 Parcela catastral
- Alzado y rasante actual
- Alzado actual retranqueado rcp alineación
- Quiebro en planta de alzado actual
- Altura máxima permitida
- INT es Ordenanza/Grado de catalogación (edificación sobre alineación oficial)
- INT es Ordenanza/Grado de catalogación (edificación requerida)
- UI 6.02 Alzado afectado por Unidad de Intervención
- UI 6.02 Denominación de la Unidad de Intervención
- Edificio disconforme con el planeamiento
- FO Edificio Fuera de Ordenación

LEYENDA ALZADOS ESQUEMÁTICOS

PEAHIS

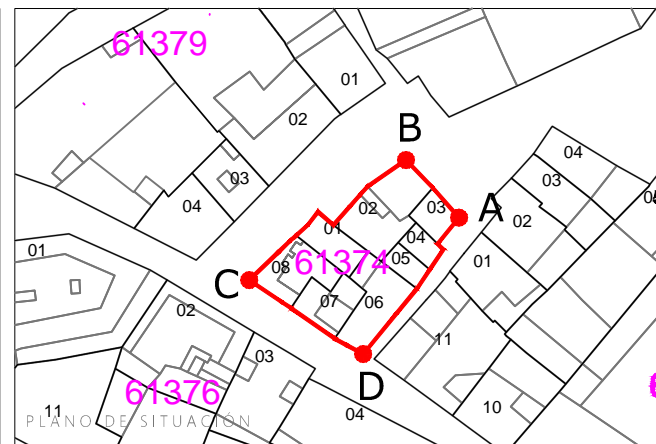
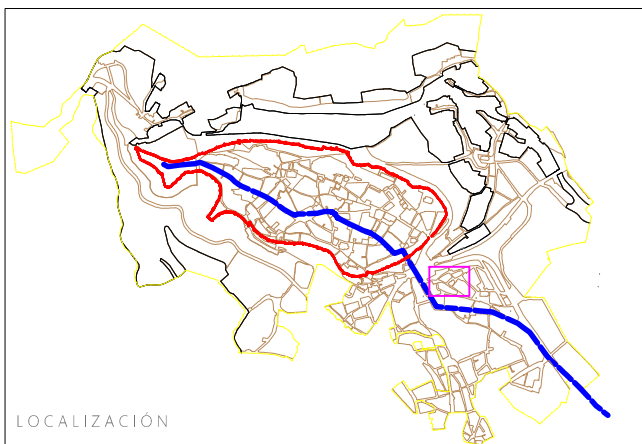
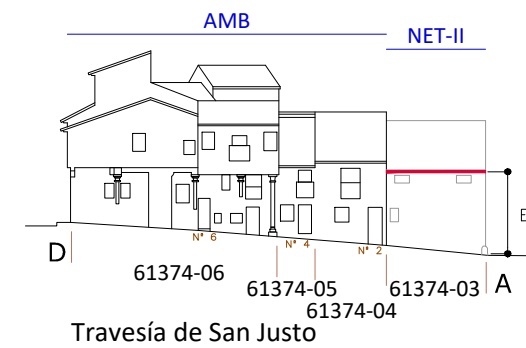
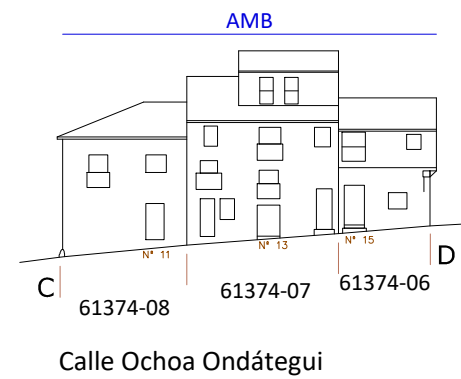
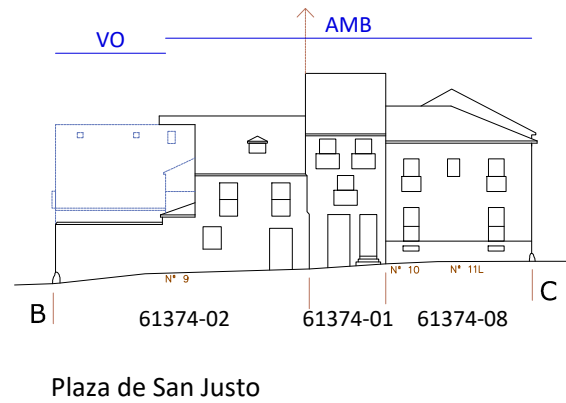
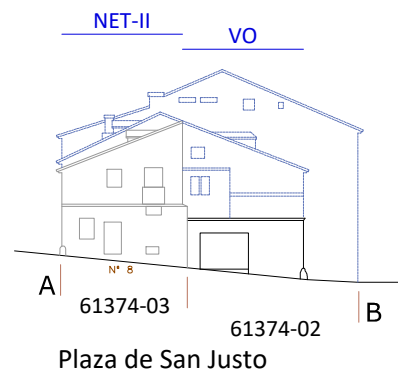
PLAN ESPECIAL DE LAS ÁREAS HISTÓRICAS DE SEGOVIA

ap definitiva

MANZANA 61361
ALZADO ESQUEMÁTICO 121
esc 1/500

121

ALZADO



- 47450-04 Parcela catastral
- Alzado y rasante actual
 - Alzado actual retranqueado rcp alineación
 - Quiebro en planta de alzado actual
 - Altura máxima permitida
 - INT es Ordenanza/Grado de catalogación (edificación sobre alineación oficial)
 - INT es Ordenanza/Grado de catalogación (edificación requerida)
 - UI 6.02 Alzado afectado por Unidad de Intervención
 - UI 6.02 Denominación de la Unidad de Intervención
 - Edificio disconforme con el planeamiento
 - FO Edificio Fuera de Ordenación

LEYENDA ALZADOS ESQUEMÁTICOS

PEAHIS

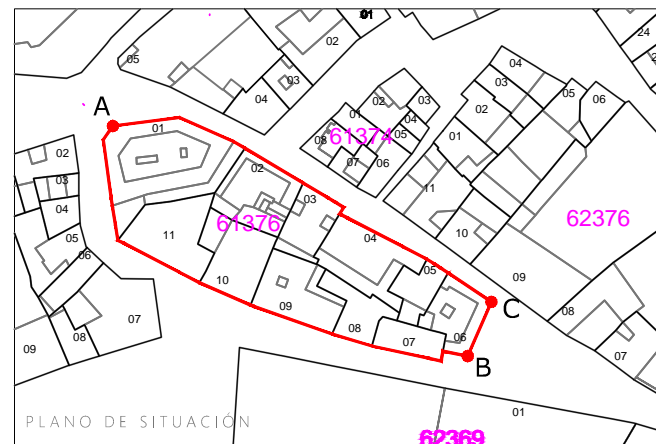
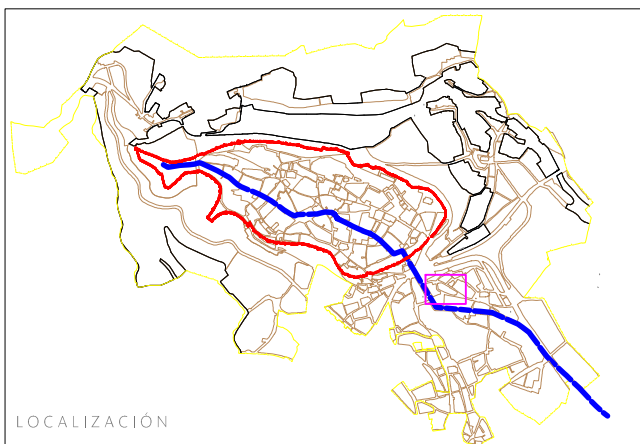
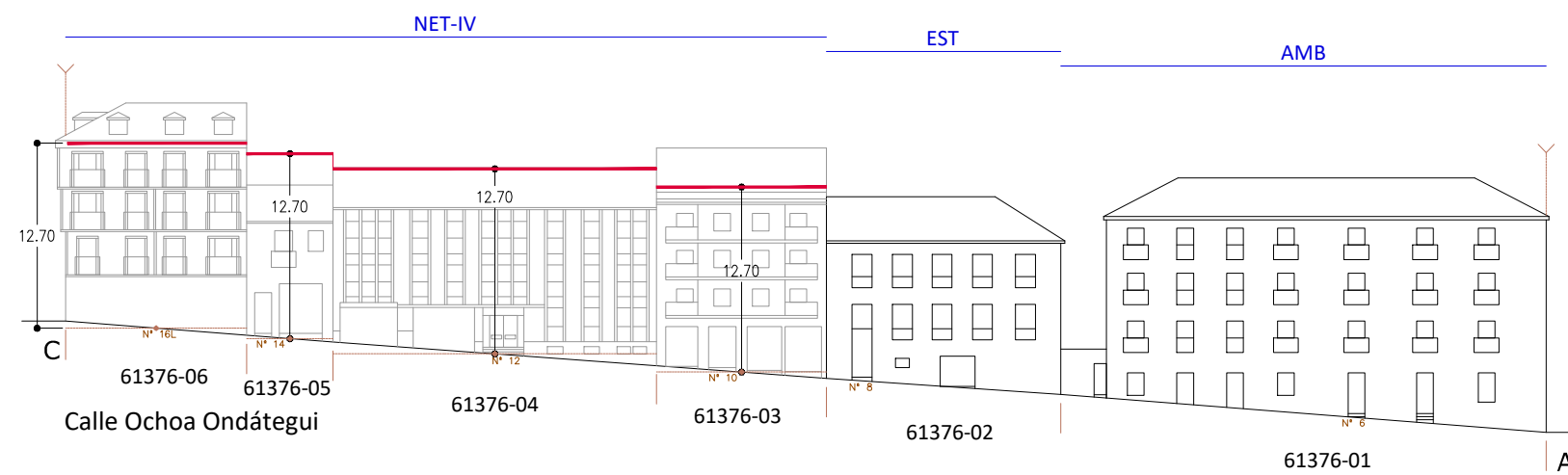
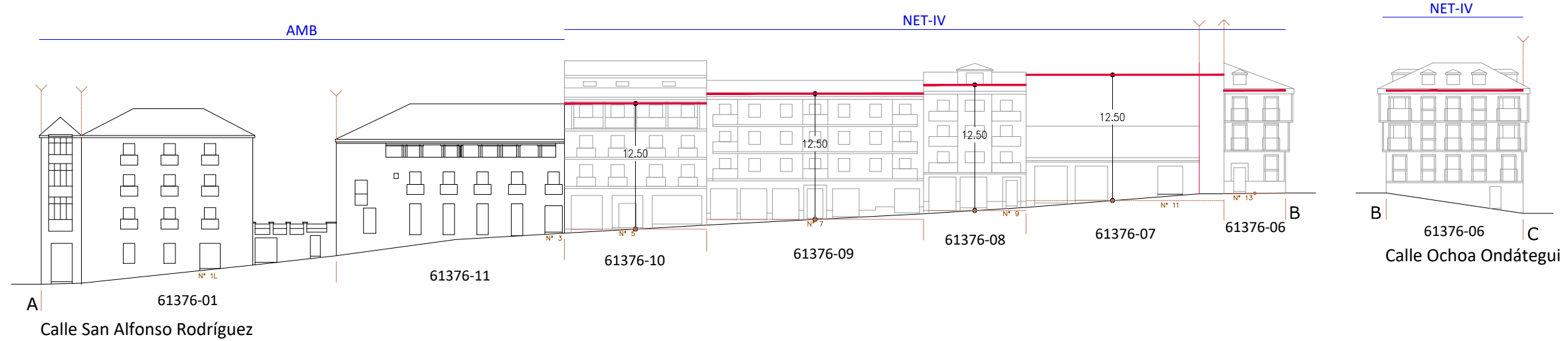
PLAN ESPECIAL DE LAS ÁREAS HISTÓRICAS DE SEGOVIA

ap definitiva



MANZANA 61374
ALZADO ESQUEMÁTICO 122
esc 1/500

122 ALZADO



- 47450-04 Parcela catastral
- Alzado y rasante actual
 - Alzado actual retranqueado rcp alineación
 - Quiebro en planta de alzado actual
 - Altura máxima permitida
 - INT es Ordenanza/Grado de catalogación (edificación sobre alineación oficial)
 - INT es Ordenanza/Grado de catalogación (edificación requerida)
 - UI 6.02 Alzado afectado por Unidad de Intervención
 - UI 6.02 Denominación de la Unidad de Intervención
 - Edificio disconforme con el planeamiento
 - FO Edificio Fuera de Ordenación

LEYENDA ALZADOS ESQUEMÁTICOS

PEAHIS

PLAN ESPECIAL DE LAS ÁREAS HISTÓRICAS DE SEGOVIA

ap definitiva

Ciudad Antigua de Segovia y su Acueducto

MANZANA 61376

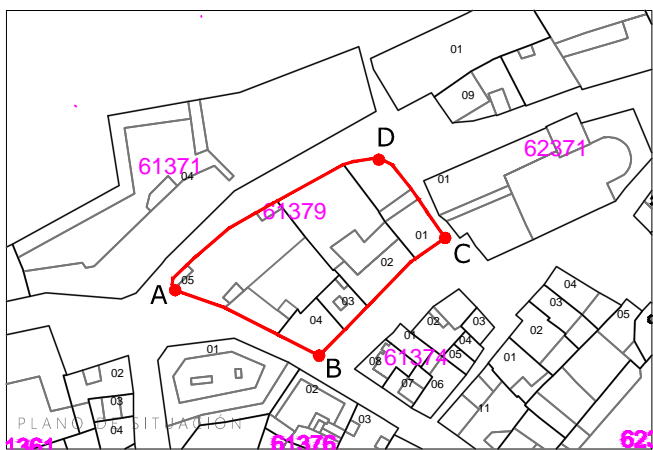
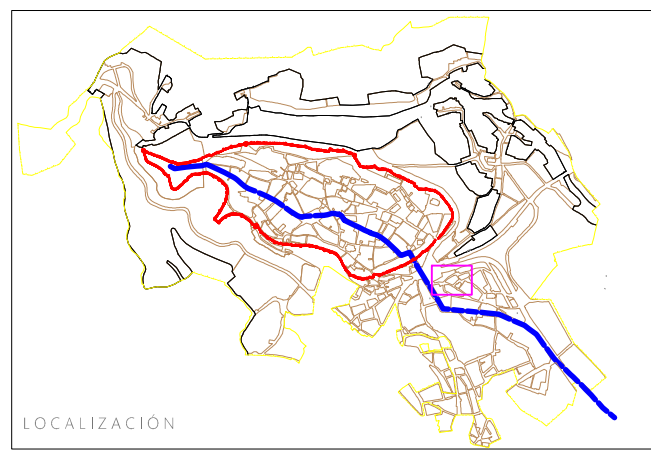
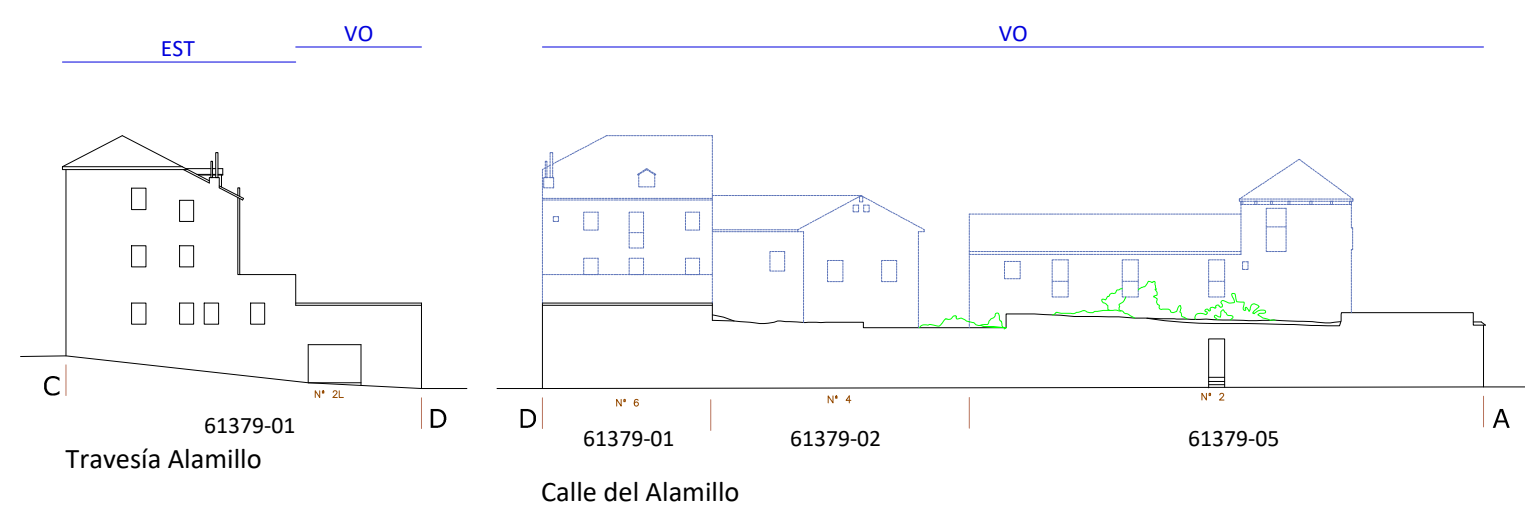
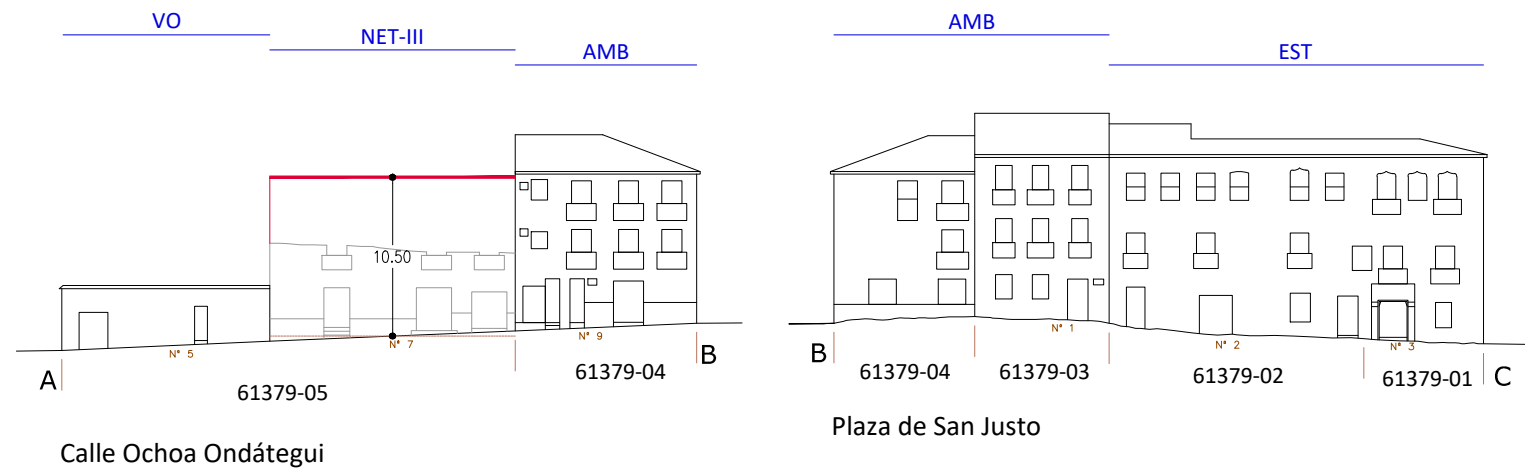
ALZADO ESQUEMÁTICO 123

esc 1/500

5m 0 5 10m

123

ALZADO



47450-04 Parcela catastral

- Alzado y rasante actual
- Alzado actual retranqueado rcp alineación
- Quiebro en planta de alzado actual
- Altura máxima permitida
- INT es Ordenanza/Grado de catalogación (edificación sobre alineación oficial)
- INT es Ordenanza/Grado de catalogación (edificación requerida)
- Alzado afectado por Unidad de Intervención
- UI 6.02 Denominación de la Unidad de Intervención
- Edificio disconforme con el planeamiento
- FO Edificio Fuera de Ordenación

LEYENDA ALZADOS ESQUEMÁTICOS

PEAHIS

PLAN ESPECIAL DE LAS ÁREAS HISTÓRICAS DE SEGOVIA

ap definitiva

MANZANA 61379

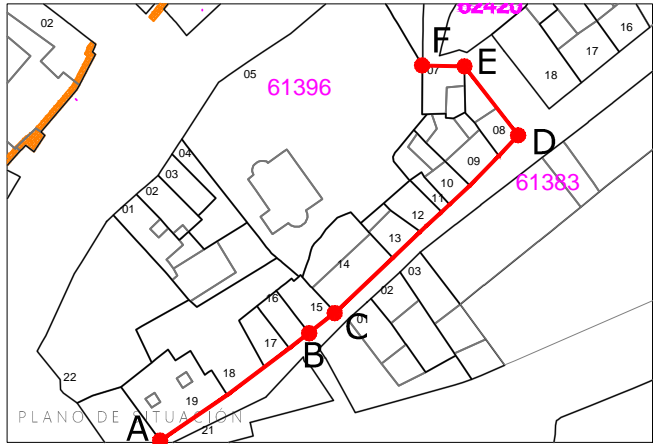
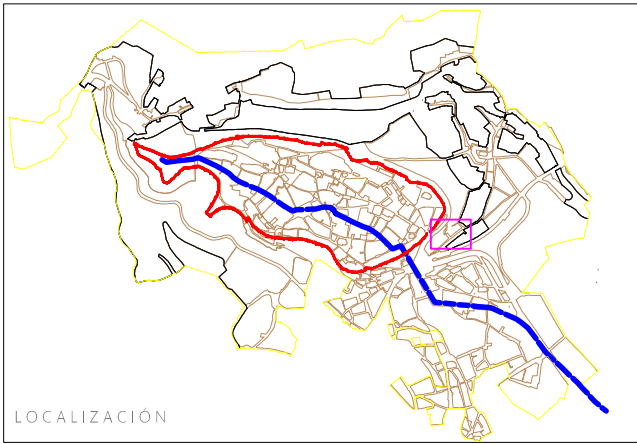
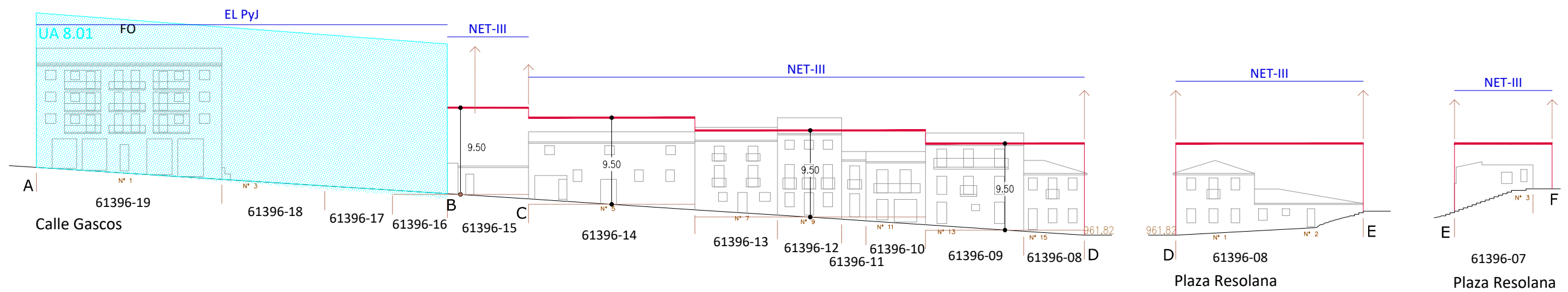
ALZADO ESQUEMÁTICO 124

esc 1/500

5m 0 5 10m

124

ALZADO



47450-04 Parcela catastral

- Alzado y rasante actual
- Alzado actual retranqueado rcp alineación
- Quiebro en planta de alzado actual
- Altura máxima permitida
- INT es Ordenanza/Grado de catalogación (edificación sobre alineación oficial)
- INT es Ordenanza/Grado de catalogación (edificación requerida)
- Alzado afectado por Unidad de Intervención
- UI 6.02 Denominación de la Unidad de Intervención
- Edificio disconforme con el planeamiento
- FO Edificio Fuera de Ordenación

LEYENDA ALZADOS ESQUEMÁTICOS

PEAHIS

PLAN ESPECIAL DE LAS ÁREAS HISTÓRICAS DE SEGOVIA

ap definitiva

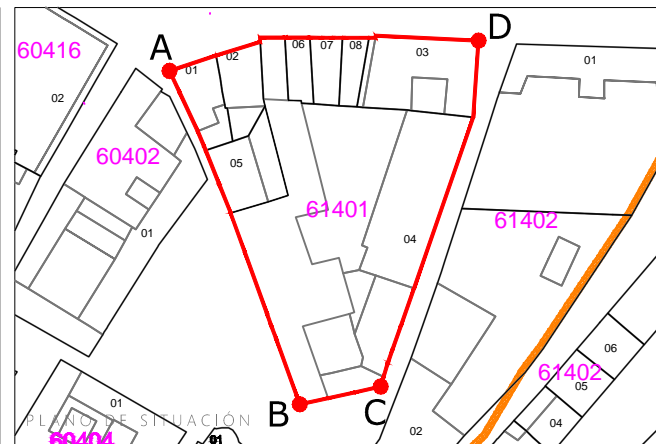
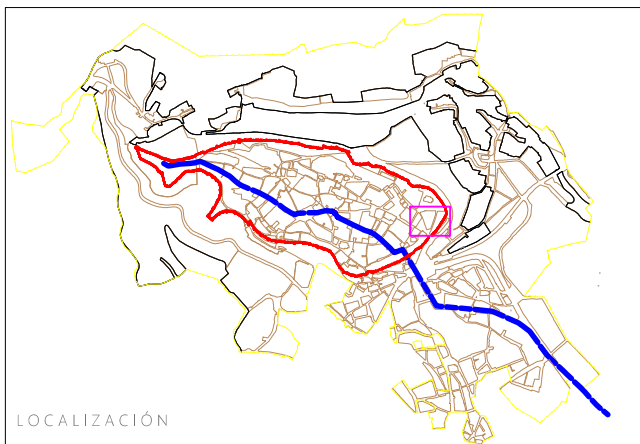
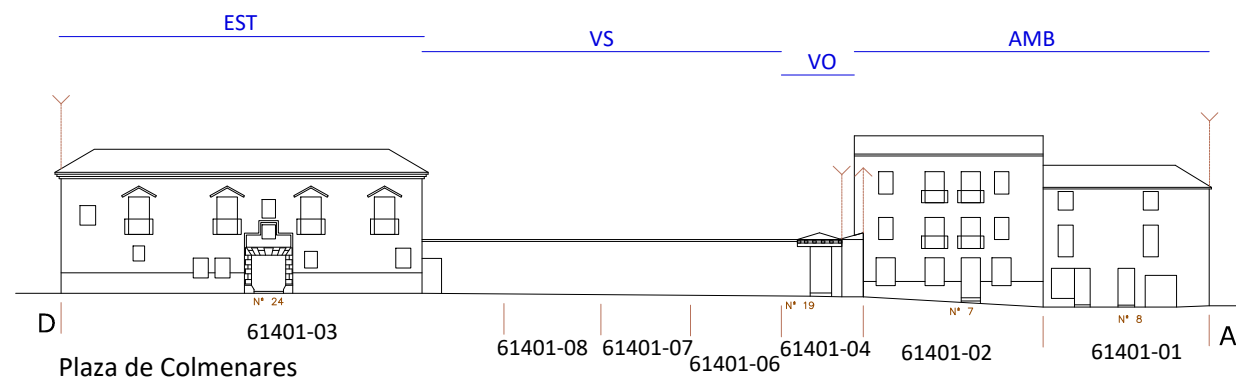
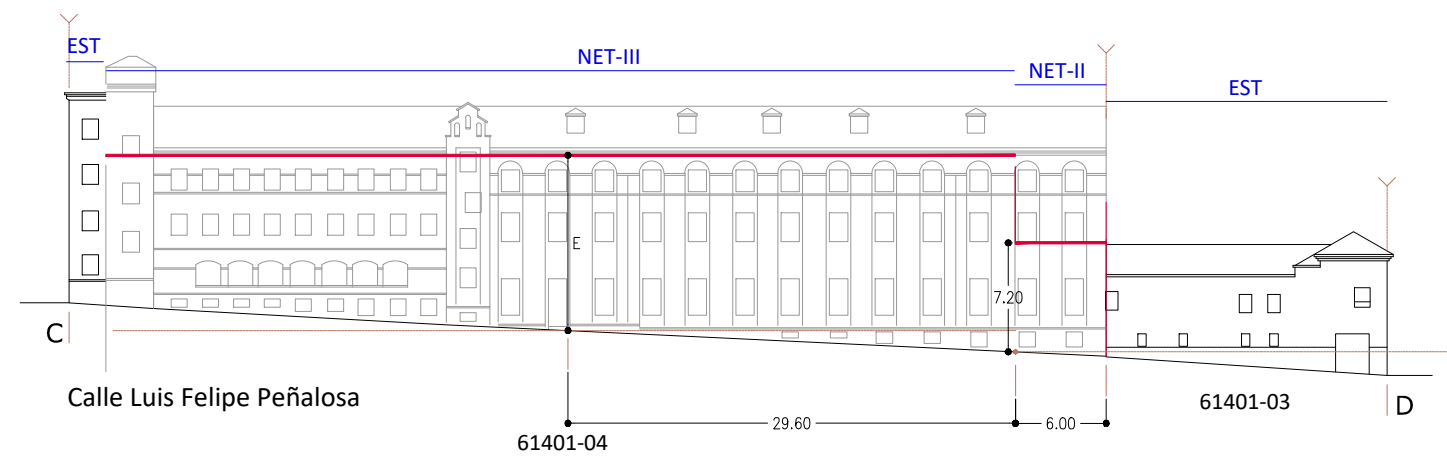
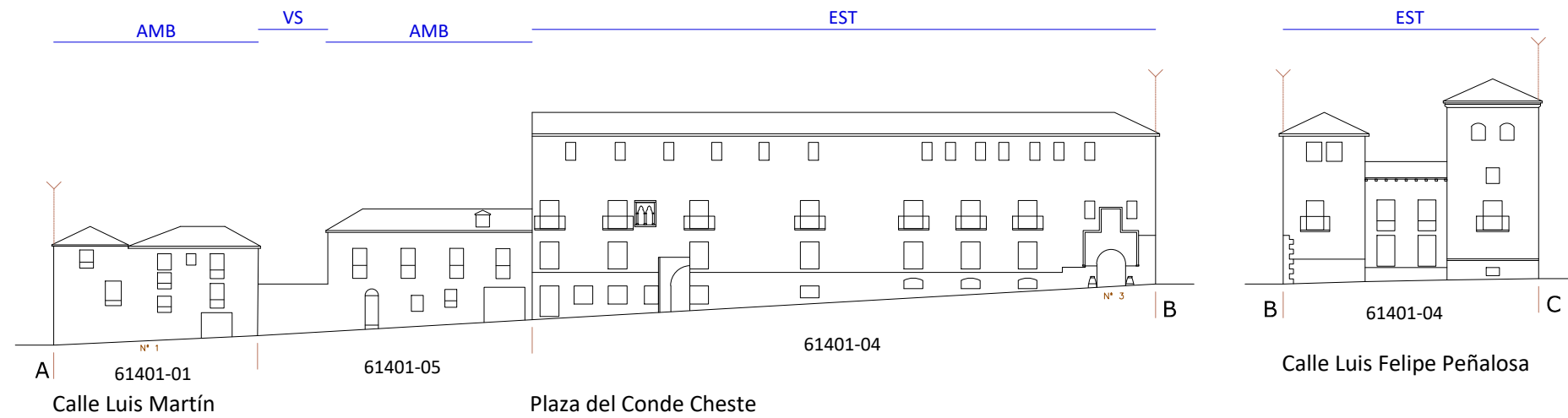
Ciudad Antigua de Segovia y su Acueducto

MANZANA 61396
ALZADO ESQUEMÁTICO 125
esc 1/500

5m 0 5 10m

125

ALZADO



- 47450-04 Parcela catastral
- Alzado y rasante actual
 - Alzado actual retranqueado rcp alineación
 - Quiebro en planta de alzado actual
 - Altura máxima permitida
 - INT es Ordenanza/Grado de catalogación (edificación sobre alineación oficial)
 - INT es Ordenanza/Grado de catalogación (edificación requerida)
 - Alzado afectado por Unidad de Intervención
 - UI 6.02 Denominación de la Unidad de Intervención
 - Edificio disconforme con el planeamiento
 - FO Edificio Fuera de Ordenación
- LEYENDA ALZADOS ESQUEMÁTICOS

PEAHIS

PLAN ESPECIAL DE LAS ÁREAS HISTÓRICAS DE SEGOVIA

ap definitiva

Ciudad Antigua de Segovia y su Acueducto

MANZANA 61401

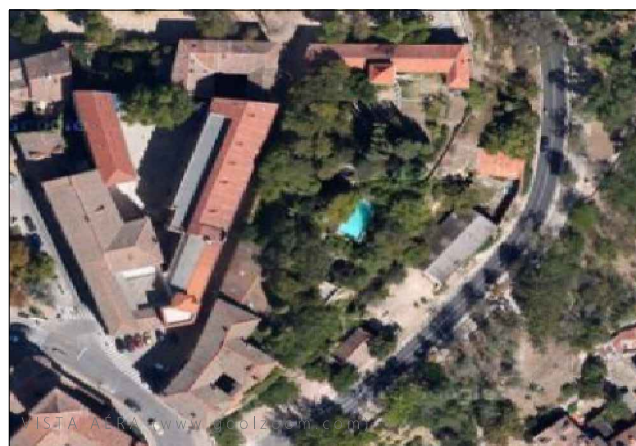
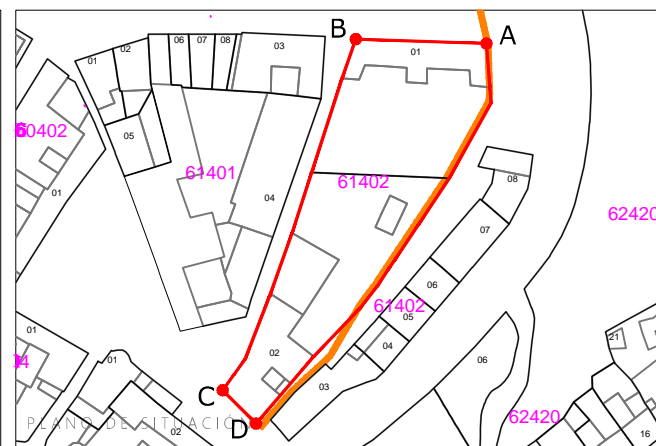
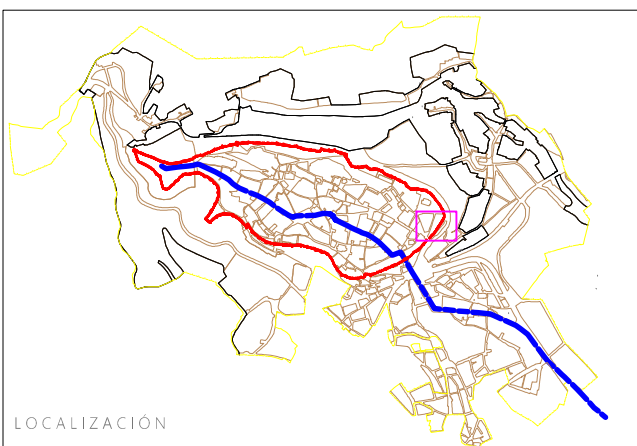
ALZADO ESQUEMÁTICO 126

esc 1/500

5m 0 5 10m

126

ALZADO



47450-04 Parcela catastral

- Alzado y rasante actual
- Alzado actual retranqueado rcp alineación
- Quiebro en planta de alzado actual
- Altura máxima permitida
- INT es Ordenanza/Grado de catalogación (edificación sobre alineación oficial)
- INT es Ordenanza/Grado de catalogación (edificación requerida)
- Alzado afectado por Unidad de Intervención
- UI 6.02 Denominación de la Unidad de Intervención
- Edificio disconforme con el planeamiento
- FO Edificio Fuera de Ordenación

LEYENDA ALZADOS ESQUEMÁTICOS

PEAHIS

PLAN ESPECIAL DE LAS ÁREAS HISTÓRICAS DE SEGOVIA

ap definitiva

United Nations Educational, Scientific and Cultural Organization World Heritage City of Segovia and its Aqueduct

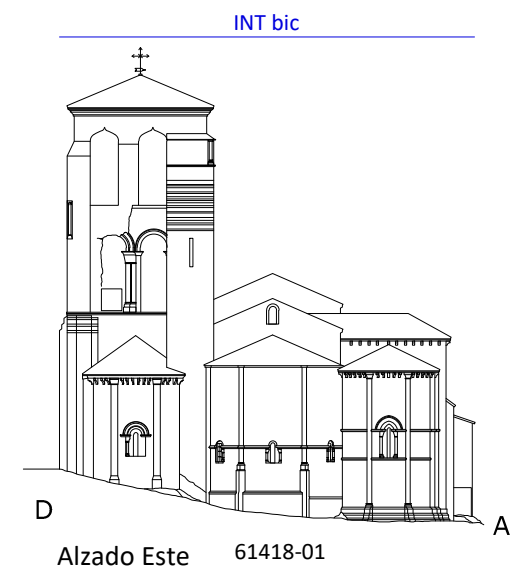
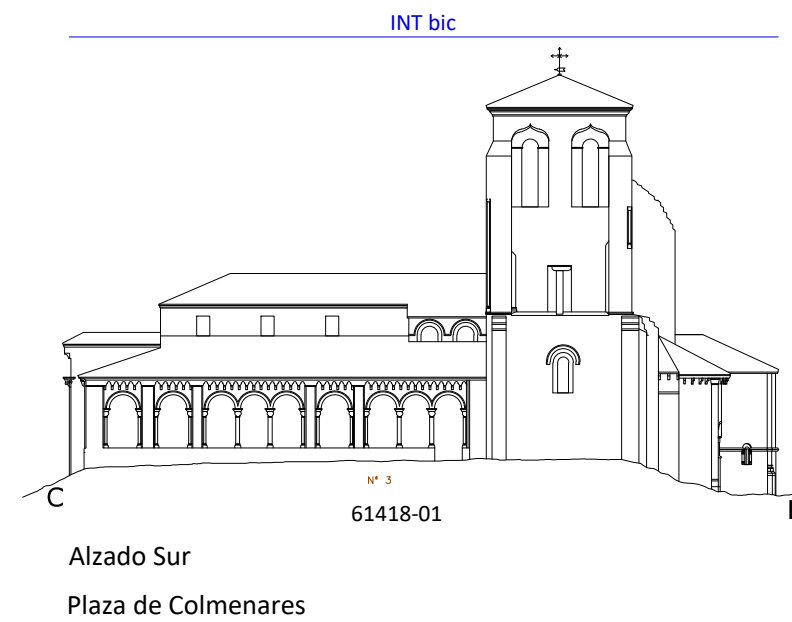
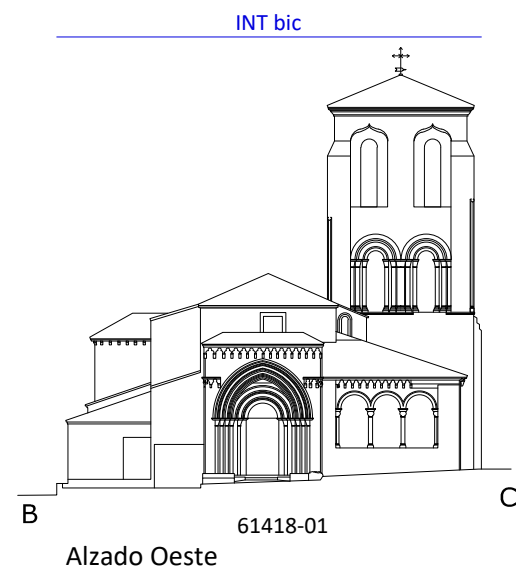
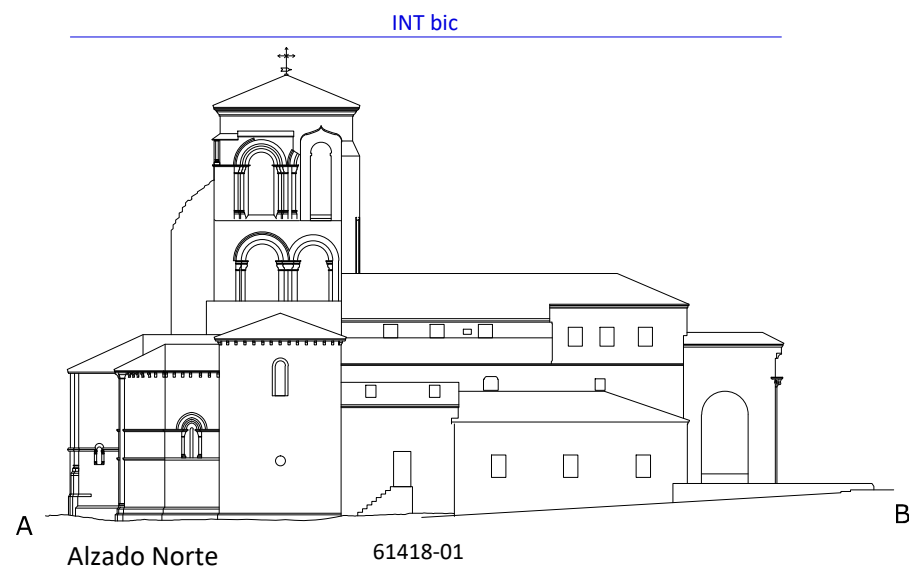
MANZANA 61402

ALZADO ESQUEMÁTICO 127

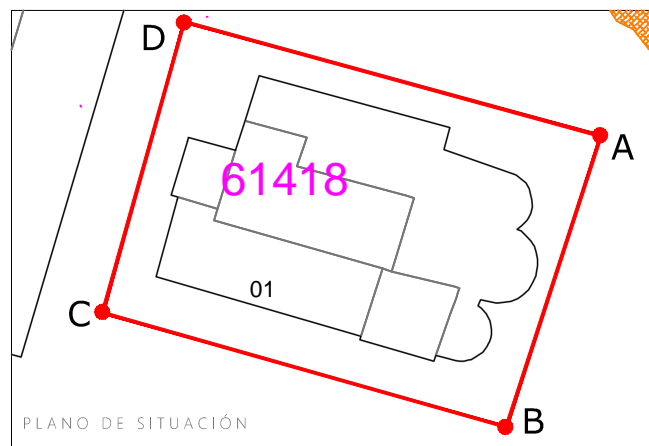
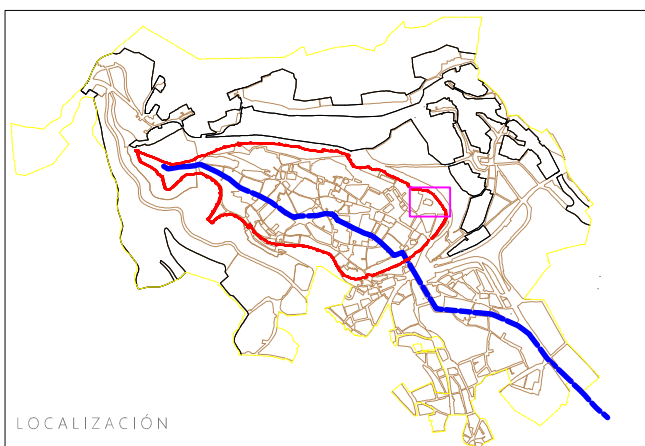
esc 1/500

5m 0 5 10m

127 ALZADO



Iglesia de San Juan de los Caballeros



- 47450-04 Parcela catastral
- Alzado y rasante actual
- Alzado actual retranqueado rcp alineación
- Quiebro en planta de alzado actual
- Altura máxima permitida
- INT es Ordenanza/Grado de catalogación (edificación sobre alineación oficial)
- INT es Ordenanza/Grado de catalogación (edificación requerida)
- UI 6.02 Alzado afectado por Unidad de Intervención
- UI 6.02 Denominación de la Unidad de Intervención
- Edificio disconforme con el planeamiento
- FO Edificio Fuera de Ordenación

LEYENDA ALZADOS ESQUEMÁTICOS

PEAHIS

PLAN ESPECIAL DE LAS ÁREAS HISTÓRICAS DE SEGOVIA

ap definitiva

United Nations Educational, Scientific and Cultural Organization

World Heritage

Ciudad Antigua de Segovia y su Acueducto

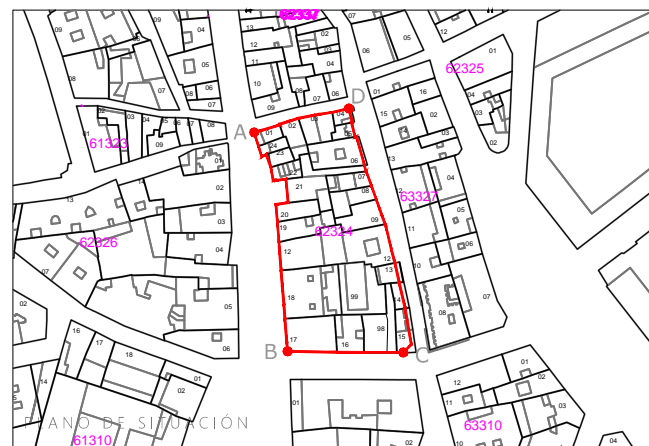
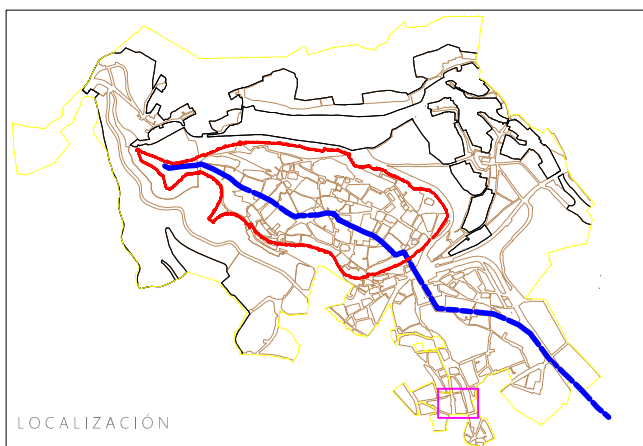
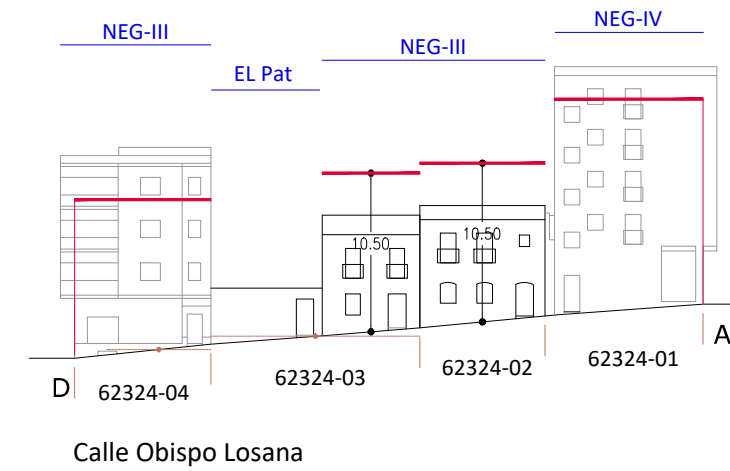
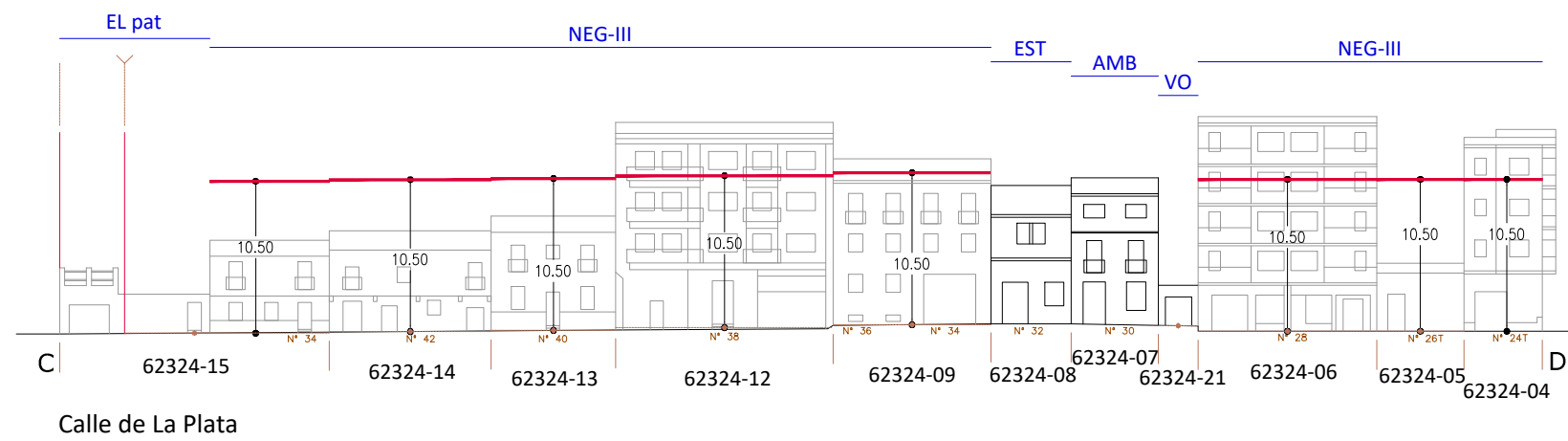
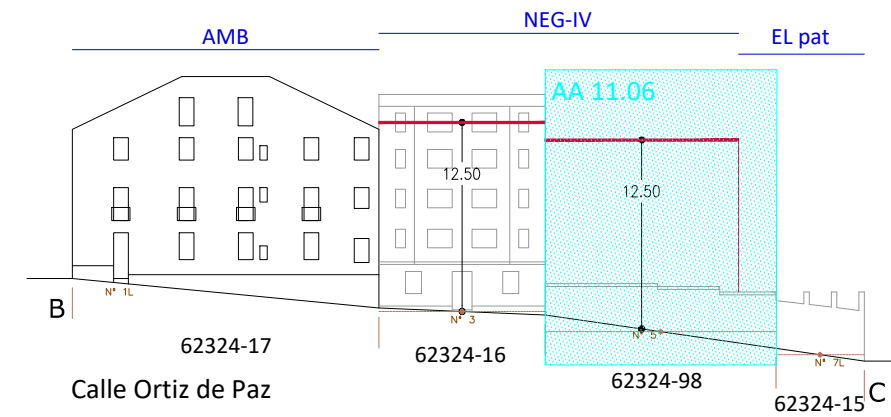
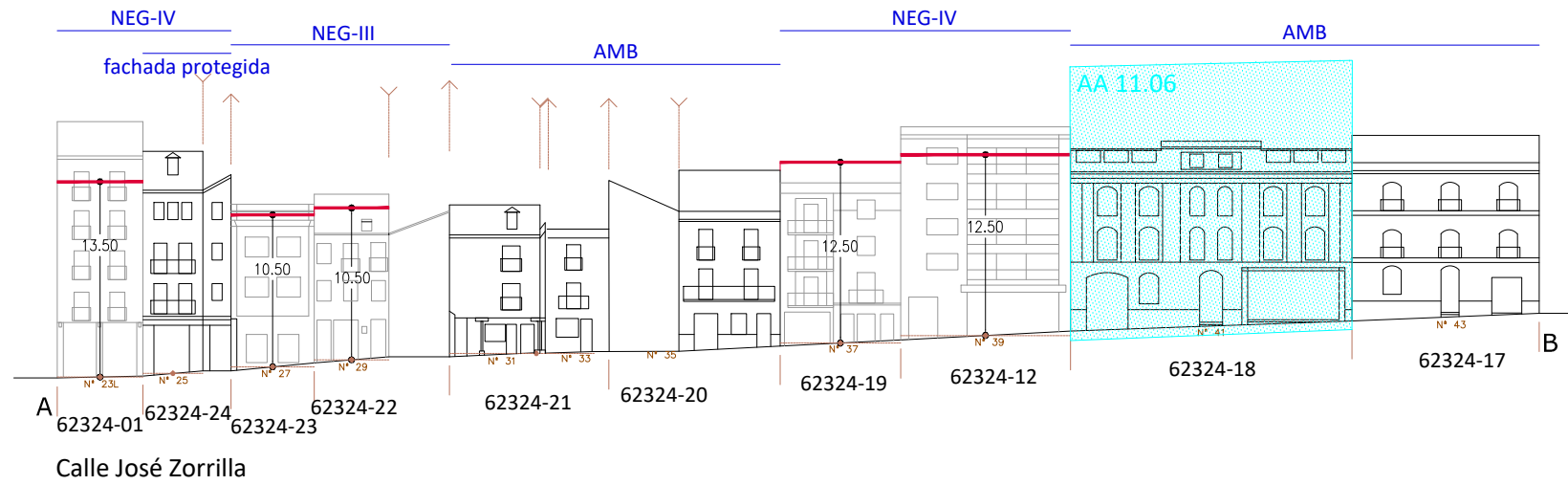
MANZANA 61418

ALZADO ESQUEMÁTICO 128

5m 0 5 10m

esc 1/500

128 ALZADO



- 47450-04 Parcela catastral
- Alzado y rasante actual
 - Alzado actual retranqueado rcp alineación
 - Quiebro en planta de alzado actual
 - Altura máxima permitida
 - INT es Ordenanza/Grado de catalogación (edificación sobre alineación oficial)
 - INT es Ordenanza/Grado de catalogación (edificación requerida)
 - AA 6.02 Alzado afectado por Unidad de Intervención
 - UI 6.02 Denominación de la Unidad de Intervención
 - Edificio disconforme con el planeamiento
 - FO Edificio Fuera de Ordenación
- LEYENDA ALZADOS ESQUEMÁTICOS

PEAHIS

PLAN ESPECIAL DE LAS ÁREAS HISTÓRICAS DE SEGOVIA

ap. definitiva

United Nations Educational, Scientific and Cultural Organization World Heritage

Ciudad Antigua de Segovia y su Acueducto

ESCRIO AJUNTAMIENTO DE SEGOVIA

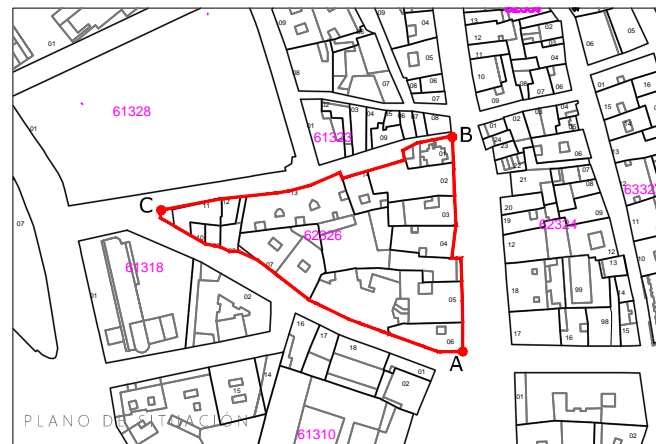
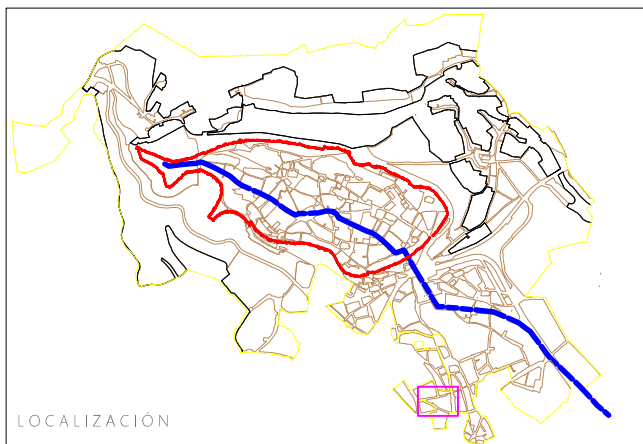
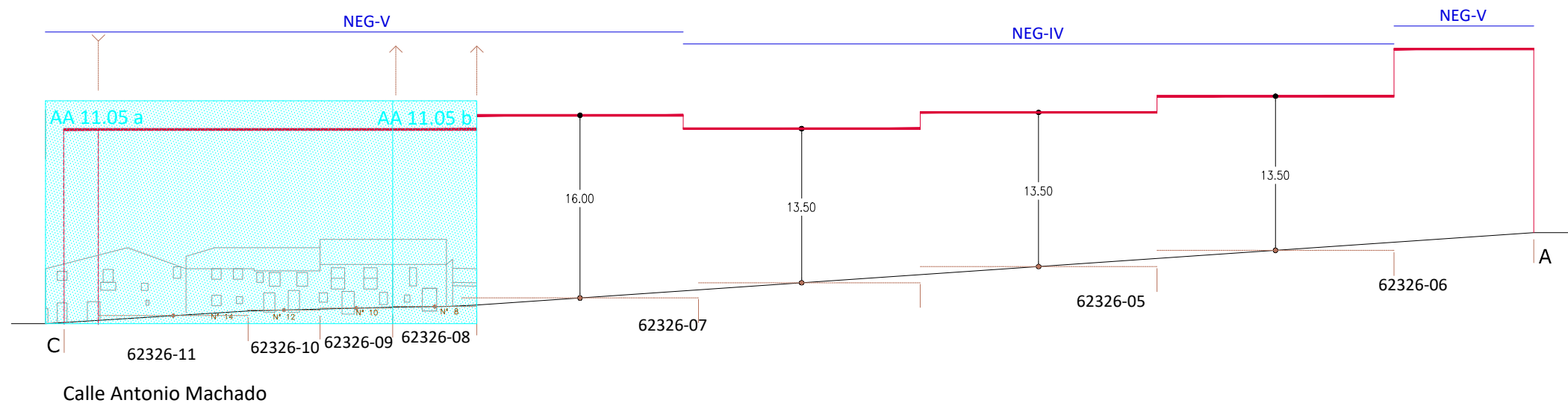
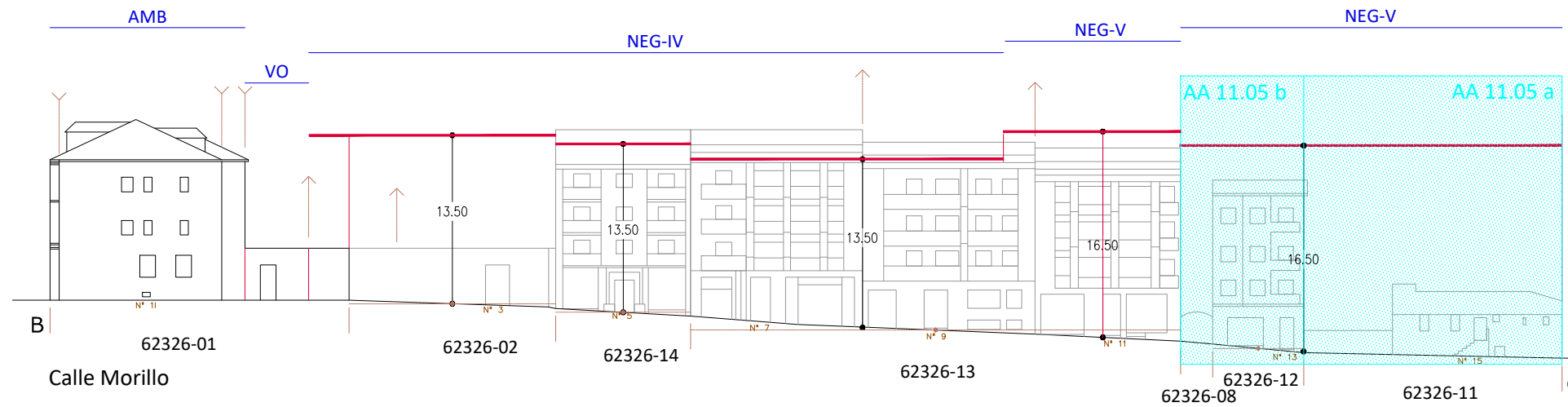
MANZANA 62324

ALZADO ESQUEMÁTICO 129

5m 0 5 10m

esc 1/500

129 ALZADO



47450-04 Parcela catastral

- Alzado y rasante actual
- Alzado actual retranqueado rcp alineación
- Quiebro en planta de alzado actual
- Altura máxima permitida
- INT es Ordenanza/Grado de catalogación (edificación sobre alineación oficial)
- INT es Ordenanza/Grado de catalogación (edificación requerida)
- UI 6.02 Alzado afectado por Unidad de Intervención
- UI 6.02 Denominación de la Unidad de Intervención
- Edificio disconforme con el planeamiento
- FO Edificio Fuera de Ordenación

LEYENDA ALZADOS ESQUEMÁTICOS

PEAHIS

PLAN ESPECIAL DE LAS ÁREAS HISTÓRICAS DE SEGOVIA

ap. definitiva

Ciudad Antigua de Segovia y su Acueducto

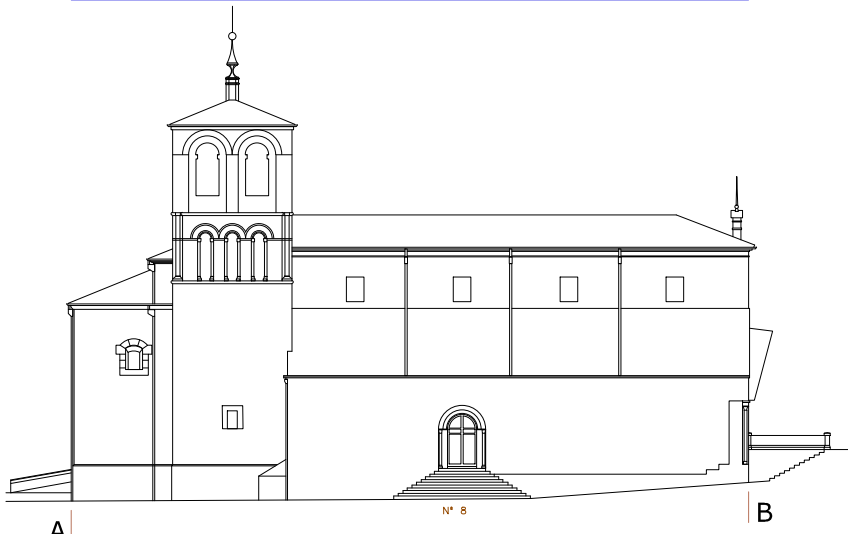
MANZANA 62326
ALZADO ESQUEMÁTICO 130
esc 1/500

5m 0 5 10m

130

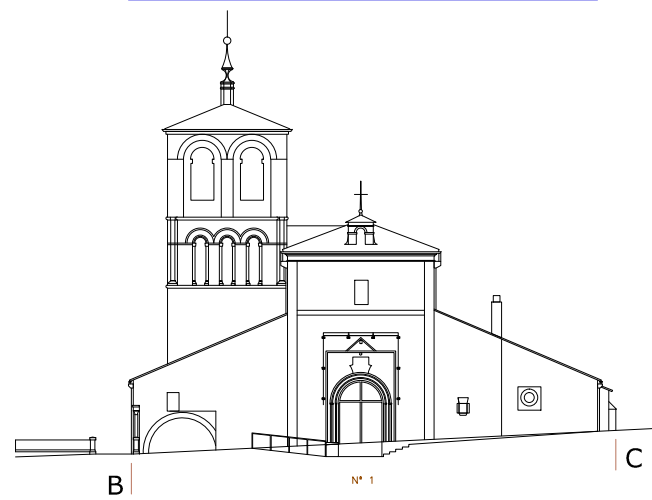
ALZADO

INT es



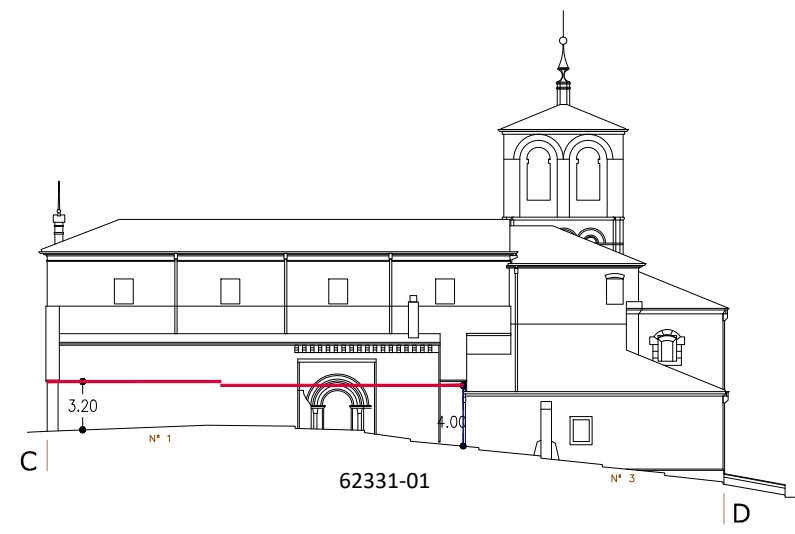
A Plaza de Santa Eulalia 62331-01 B

INT es



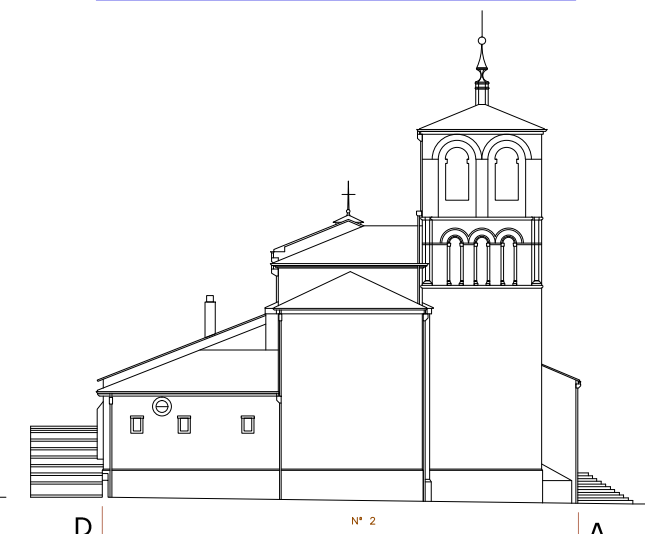
B 62331-01 C Calle Muerte y Vida Nº 1

INT es

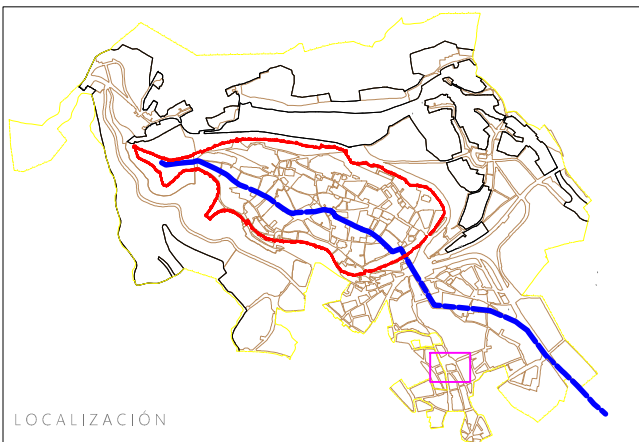


C 62331-01 D Calle de los Peldaños Nº 1 Nº 3

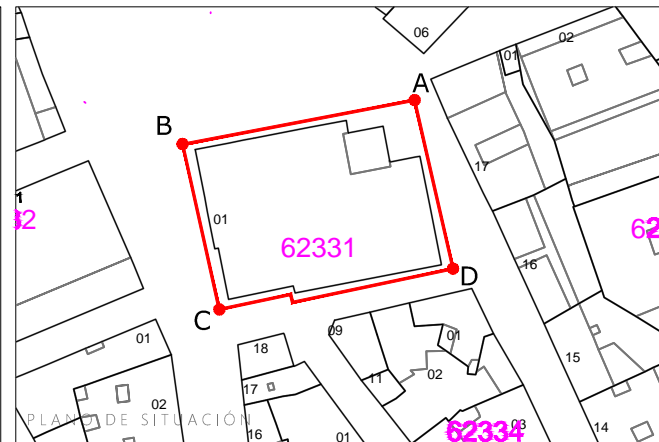
INT es



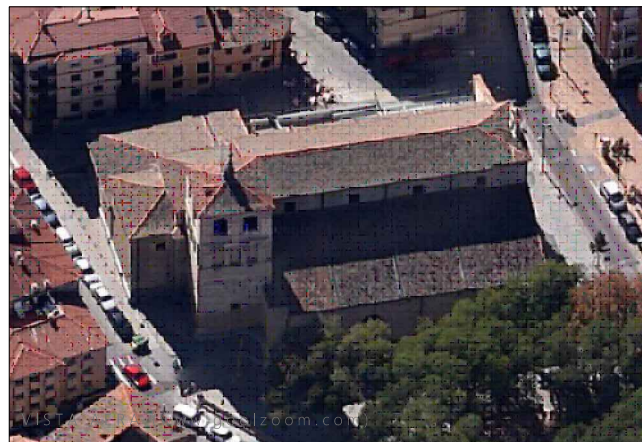
D 62331-01 A Calle Alferez Provisional Nº 2



LOCALIZACIÓN



PLAN DE SITUACIÓN



- 47450-04 Parcela catastral
- Alzado y rasante actual
- Alzado actual retranqueado rcp alineación
- Quiebro en planta de alzado actual
- Altura máxima permitida
- INT es Ordenanza/Grado de catalogación (edificación sobre alineación oficial)
- INT es Ordenanza/Grado de catalogación (edificación requerida)
- Alzado afectado por Unidad de Intervención
- UI 6.02 Denominación de la Unidad de Intervención
- Edificio disconforme con el planeamiento
- FO Edificio Fuera de Ordenación

LEYENDA ALZADOS ESQUEMÁTICOS

PEAHIS

PLAN ESPECIAL DE LAS ÁREAS HISTÓRICAS DE SEGOVIA

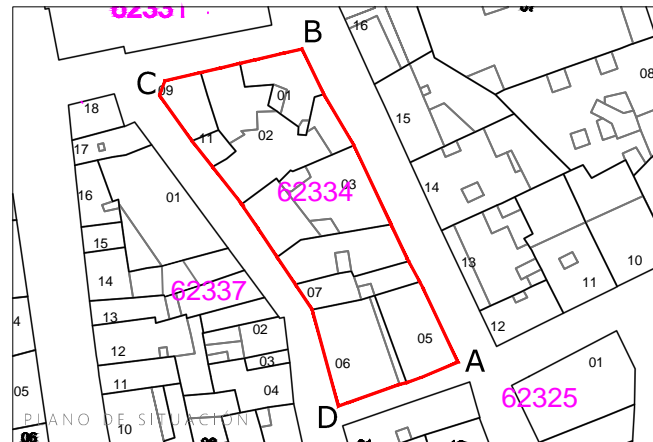
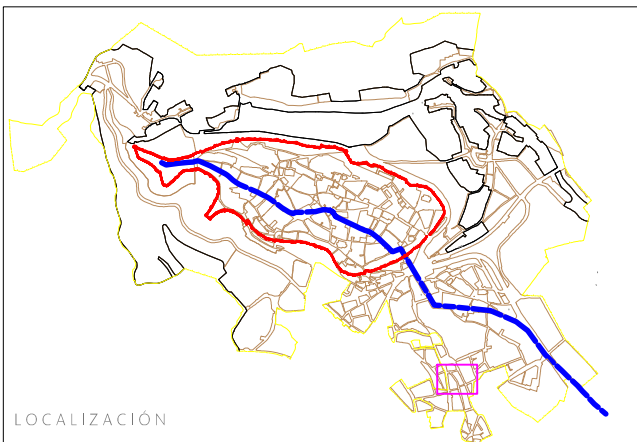
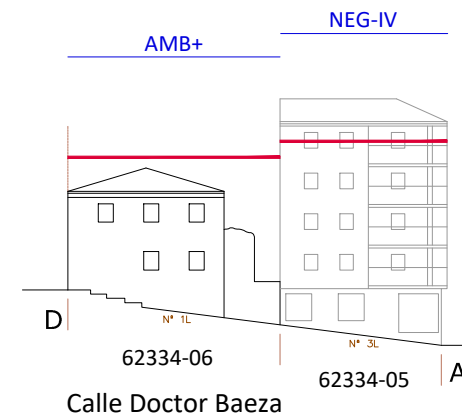
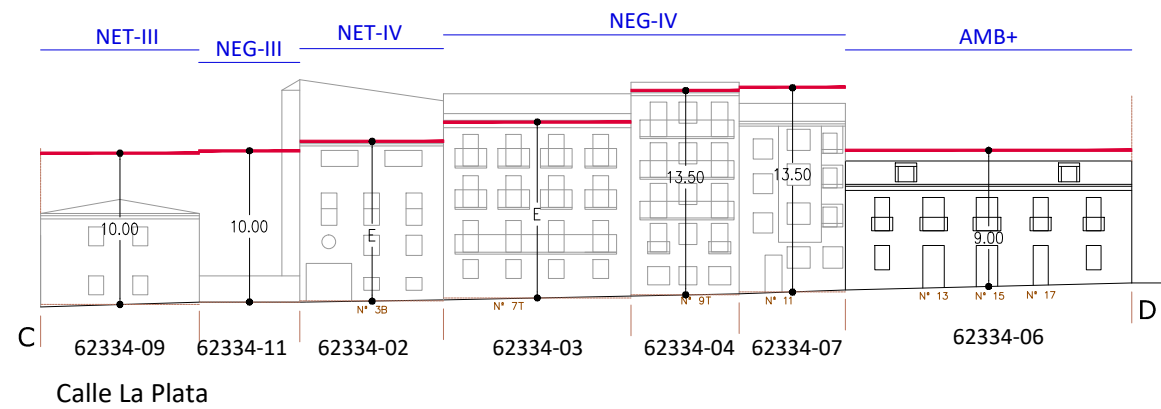
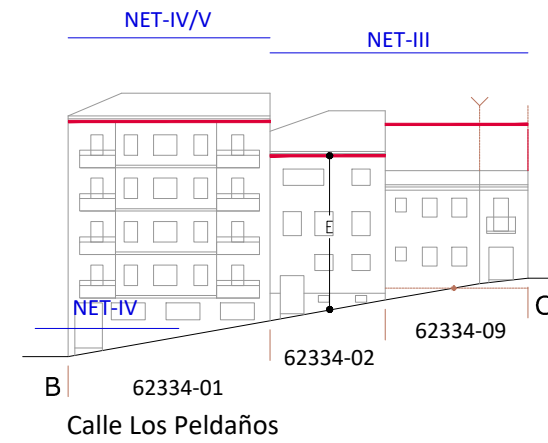
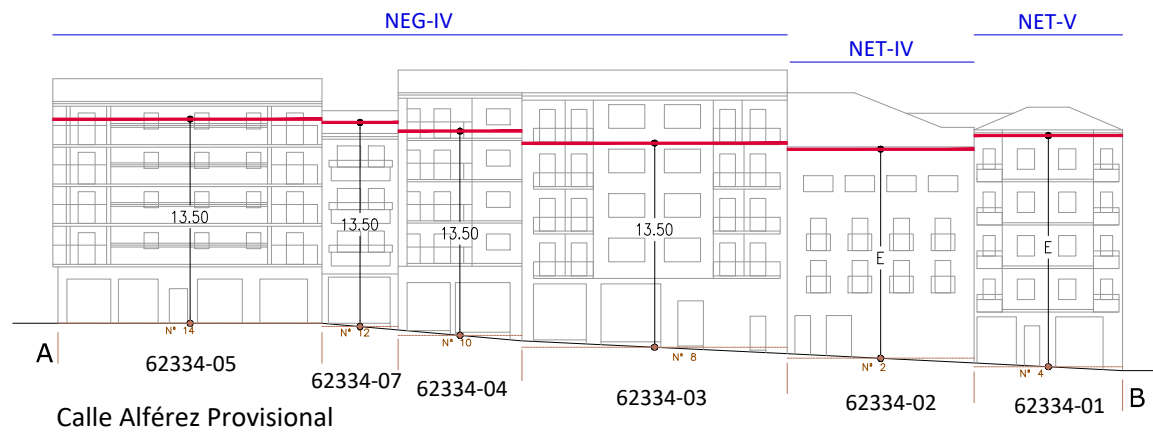
ap definitiva

MANZANA 62331
ALZADO ESQUEMÁTICO 131
esc 1/500

5m 0 5 10m

131

ALZADO



- 47450-04 Parcela catastral
- Alzado y rasante actual
- Alzado actual retranqueado rcp alineación
- Quiebro en planta de alzado actual
- Altura máxima permitida
- INT es Ordenanza/Grado de catalogación (edificación sobre alineación oficial)
- INT es Ordenanza/Grado de catalogación (edificación requerida)
- Alzado afectado por Unidad de Intervención
- UI 6.02 Denominación de la Unidad de Intervención
- Edificio disconforme con el planeamiento
- FO Edificio Fuera de Ordenación

LEYENDA ALZADOS ESQUEMÁTICOS

PEAHIS

PLAN ESPECIAL DE LAS ÁREAS HISTÓRICAS DE SEGOVIA

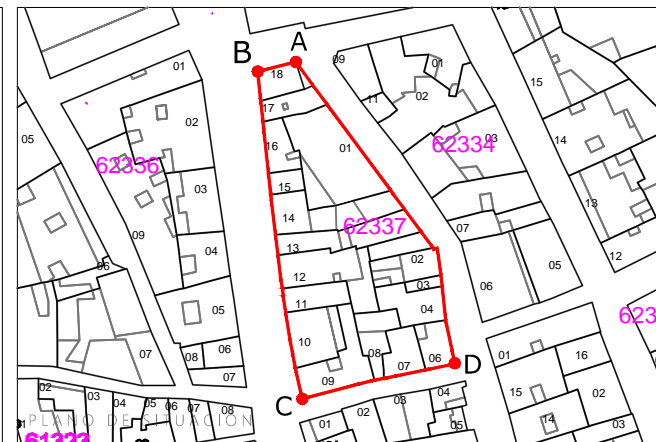
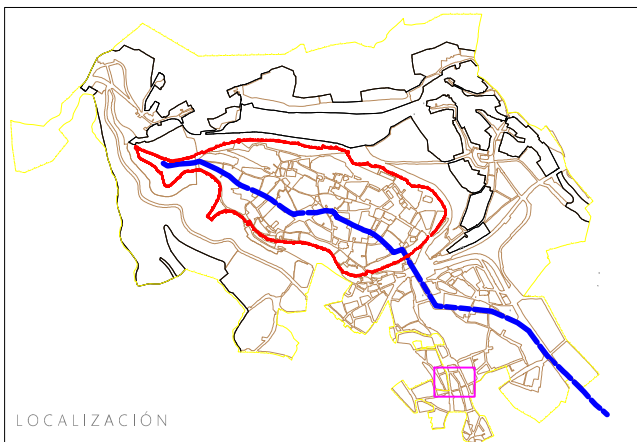
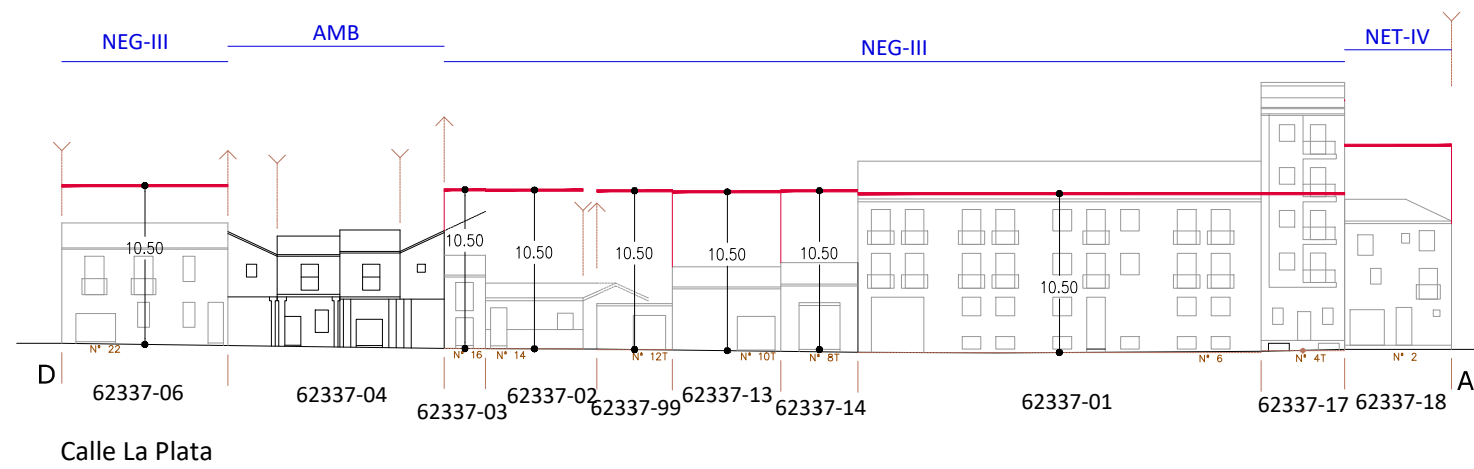
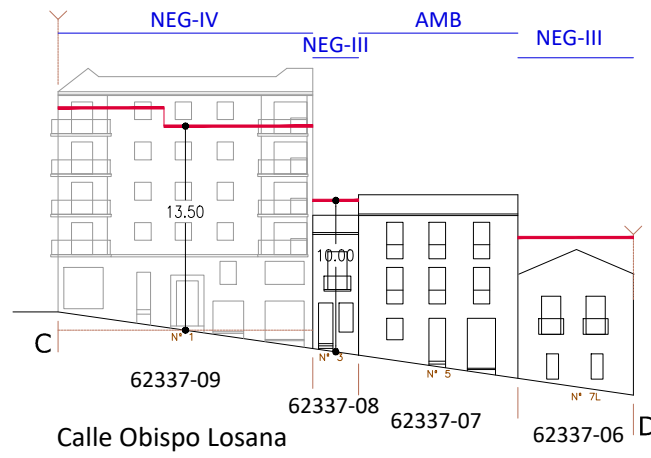
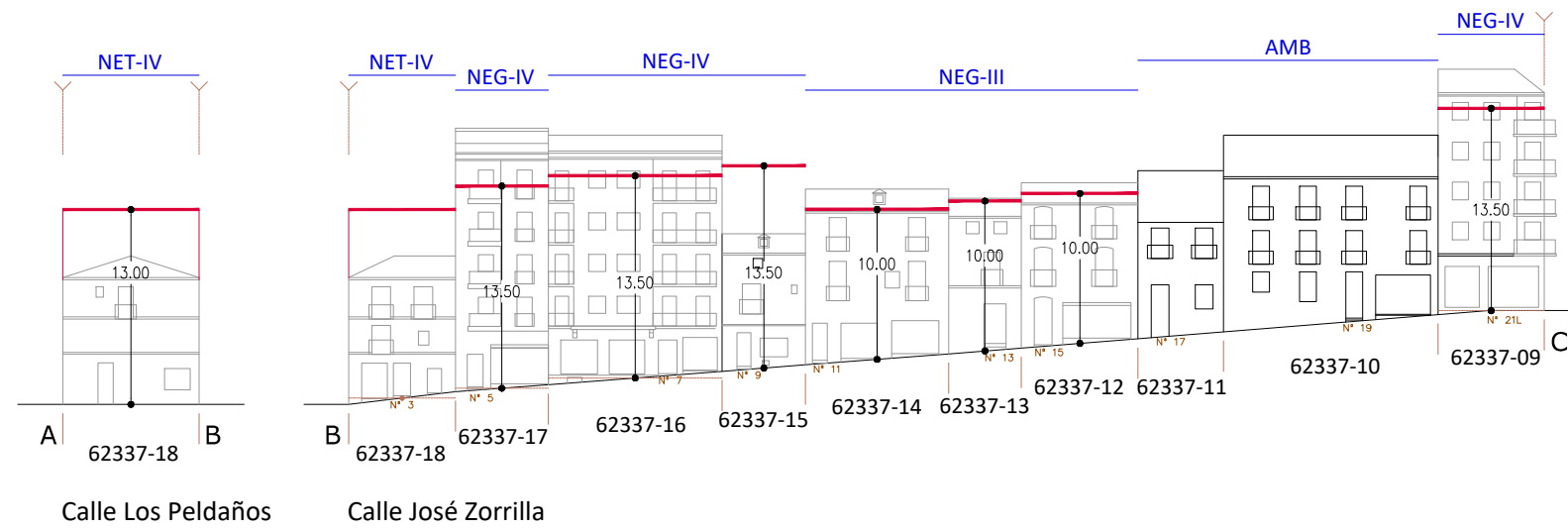
ap definitiva



MANZANA 62334
ALZADO ESQUEMÁTICO 132
esc 1/500



132 ALZADO



- 47450-04 Parcela catastral
- Alzado y rasante actual
 - Alzado actual retranqueado rcp alineación
 - Quiebro en planta de alzado actual
 - Altura máxima permitida
 - INT es Ordenanza/Grado de catalogación (edificación sobre alineación oficial)
 - INT es Ordenanza/Grado de catalogación (edificación requerida)
 - UI 6.02 Alzado afectado por Unidad de Intervención
 - UI 6.02 Denominación de la Unidad de Intervención
 - Edificio disconforme con el planeamiento
 - FO Edificio Fuera de Ordenación
- LEYENDA ALZADOS ESQUEMÁTICOS

PEAHIS

PLAN ESPECIAL DE LAS ÁREAS HISTÓRICAS DE SEGOVIA
ap. definitiva

United Nations Educational, Scientific and Cultural Organization

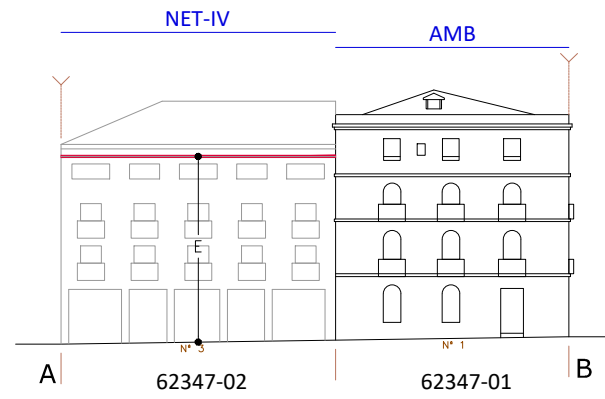
Ciudad Antigua de Segovia y su Acueducto

EXCMO. AYUNTAMIENTO DE SEGOVIA

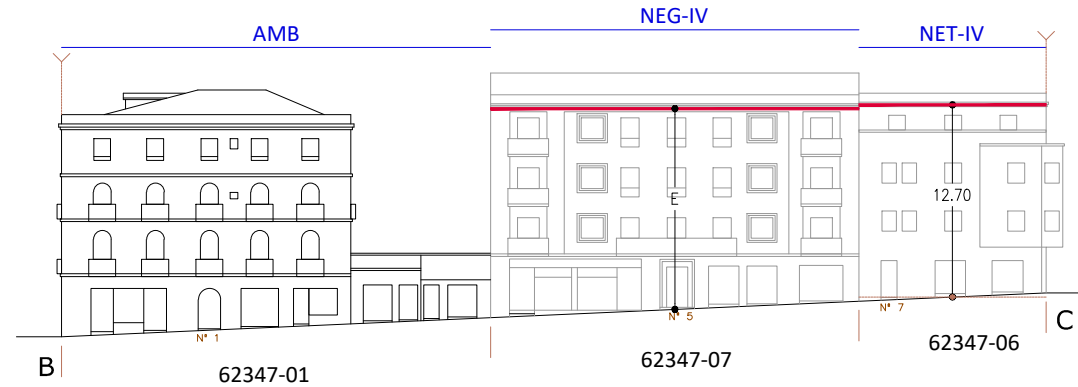
MANZANA 62337
ALZADO ESQUEMÁTICO 133
esc 1/500

133

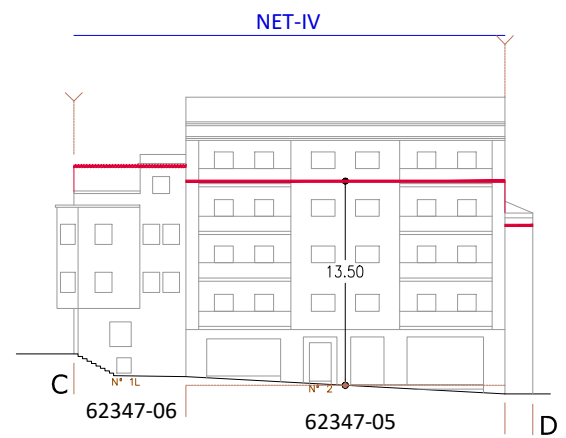
ALZADO



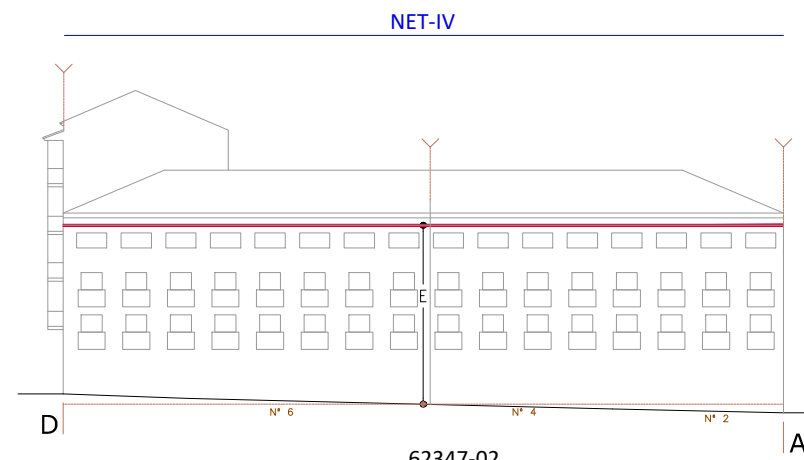
Plaza Somorrostro



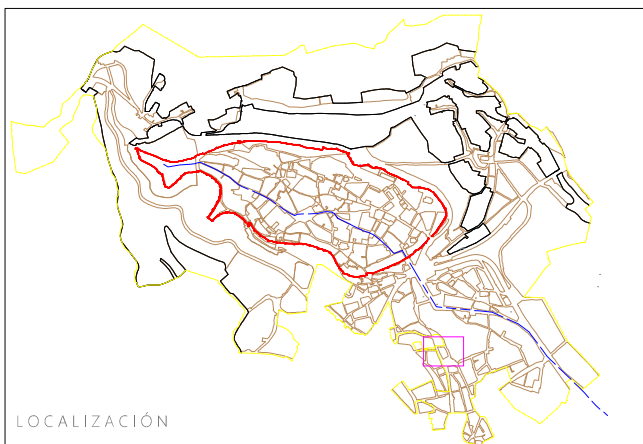
Calle Muerte y Vida



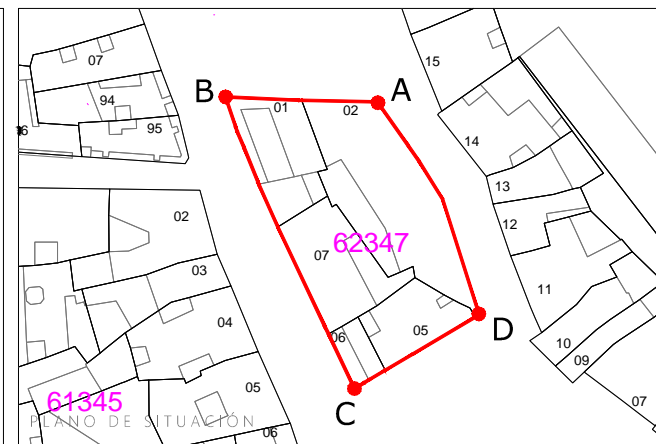
Plaza de Santa Eulalia



Calle Buitrago



LOCALIZACIÓN



61345 PLANO DE SITUACIÓN



- 47450-04 Parcela catastral
- Alzado y rasante actual
- Alzado actual retranqueado rcp alineación
- Quiebro en planta de alzado actual
- Altura máxima permitida
- INT es Ordenanza/Grado de catalogación (edificación sobre alineación oficial)
- INT es Ordenanza/Grado de catalogación (edificación requerida)
- UI 6.02 Alzado afectado por Unidad de Intervención
- UI 6.02 Denominación de la Unidad de Intervención
- Edificio disconforme con el planeamiento
- FO Edificio Fuera de Ordenación

LEYENDA ALZADOS ESQUEMÁTICOS

PEAHIS

PLAN ESPECIAL DE LAS ÁREAS HISTÓRICAS DE SEGOVIA

ap definitiva

Ciudad Antigua de Segovia y su Acueducto

MANZANA 62347

ALZADO ESQUEMÁTICO 134

5m 0 5 10m

esc 1/500

134

ALZADO